

組合加盟店実態調査アンケート集計結果
(回答記入者…店主又はそれに準ずる者)

神戸支部① 2014/6

回答率	回答数	店舗数	回答率
	39	39	100%

性別	男性	15	38%
	女性	24	62%
	不明	0	0%
	合計	39	100%

年代別	年齢	人数	比率
	29歳以下	0	0%
	30～34歳	2	5%
	35～39歳	6	15%
	40～44歳	4	10%
	45～49歳	6	15%
	50～54歳	4	10%
	55～59歳	0	0%
	60～64歳	3	8%
	65～69歳	3	8%
	70～74歳	5	13%
	75歳以上	6	15%
	不明	0	0%
	合計	39	100%

営業年数	年数	店数	比率
	5年未満	3	8%
	6～10年	4	10%
	11～20年	10	26%
	21～30年	2	5%
	31～40年	6	15%
	41～50年	7	18%
	51～60年	4	10%
	61年以上	3	8%
	合計	39	100%

定休日	定休日	店数	比率
	毎週月曜	6	15%
	毎週月曜・火曜	8	21%
	毎週月曜+第2・3火曜	17	44%
	毎週月曜+第3日曜日	2	5%
	毎週月曜+他の曜日	1	3%
	その他の曜日	5	13%
	合計	39	100%

営業形態	法人	10	26%
	個人	29	74%
	合計	39	100%

就業者数	人数	店数	比率
	1人	17	44%
	2人	13	33%
	3人	0	0%
	4人	1	3%
	5人	2	5%
	6～7人	1	3%
	8～9人	1	3%
	10～15人	3	8%
	16人以上	1	3%
	不明	0	0%
合計	39	100%	

規則	種類	規定店	比率
	就業規則	13	25%
	賃金規定	15	29%
	なし	23	45%
	不明	0	0%

社会保険	種類	加入店	比率
	労災保険	12	21%
	雇用保険	14	24%
	健康保険	4	7%
	厚生年金	4	7%
	未加入	23	40%
	不明	1	2%

営業時間	始業時間	店数	比率
	～7時	0	0%
	～7時30分	0	0%
	～8時	4	10%
	～8時30分	6	15%
	～9時	21	54%
	～9時30分	5	13%
	～10時	2	5%
	10時～	1	3%
	不明	0	0%
	合計	39	100%

組合加盟店実態調査アンケート集計結果
(回答記入者…店主又はそれに準ずる者)

神戸支部② 2014/6

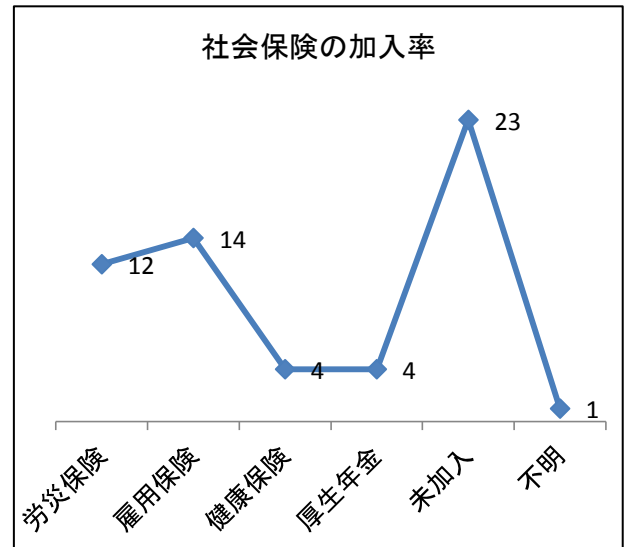
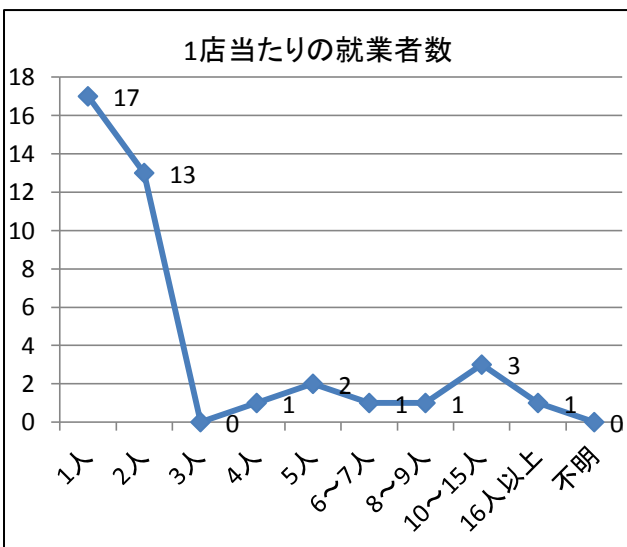
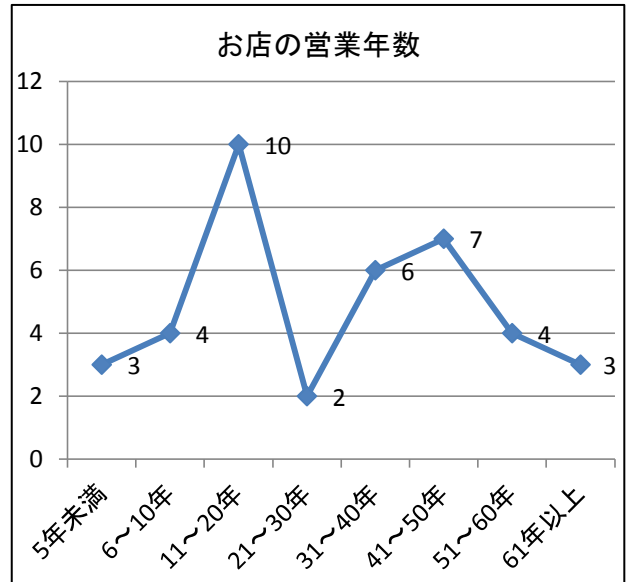
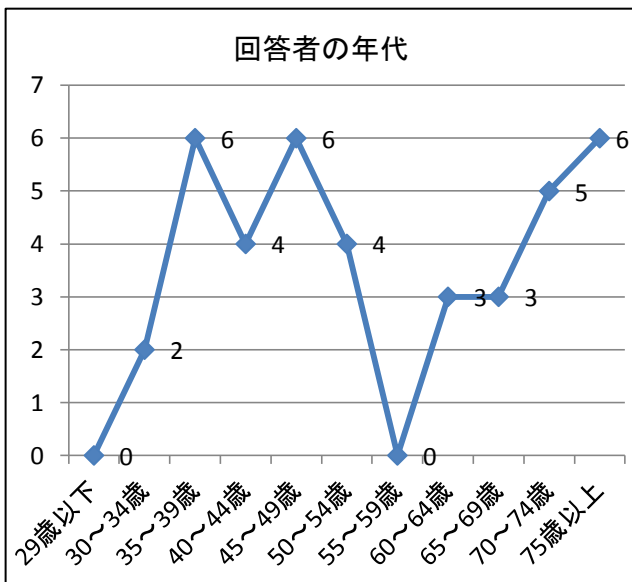
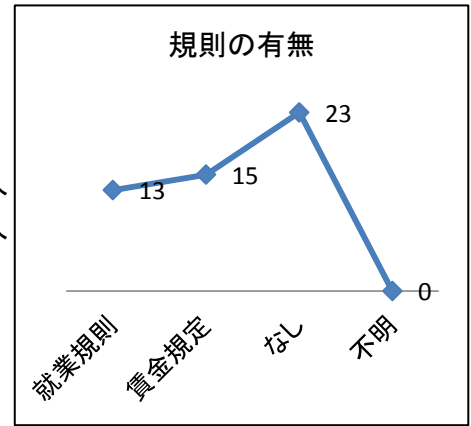
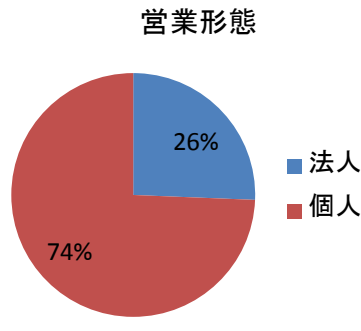
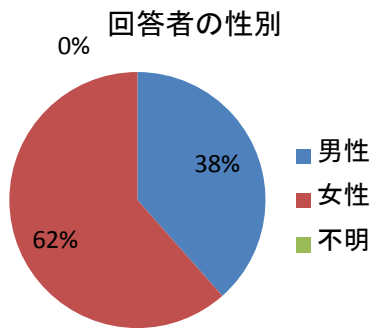
営業時間	終業時間	店数	比率
	～5時30分	12	31%
	～6時	9	23%
	～6時30分	2	5%
	～7時	11	28%
	～7時30分	0	0%
	～8時	4	10%
	～8時30分	0	0%
	9時～	1	3%
	不明	0	0%
	合計	39	100%

営業時間	営業時間	店数	比率
	7時間以内	3	8%
	7時間30分	2	5%
	8時間	8	21%
	8時間30分	1	3%
	9時間	11	28%
	9時間30分	4	10%
	10時間	9	23%
	10時間30分以上	1	3%
	不明	0	0%
	合計	39	100%

カット料金	料金	店数	比率
	3,000円未満	7	18%
	3,000～3,500円	15	38%
	3,600～4,000円	10	26%
	4,100～4,500円	7	18%
	4,600～5,000円	0	0%
	5,100円以上	0	0%
	不明	0	0%
	合計	39	100%

パーマ+ カット料金	料金	店数	比率
	7,000円未満	10	26%
	～8,000円	11	28%
	～9,000円	7	18%
	～10,000円	7	18%
	～12,000円	2	5%
	～15,000円	1	3%
	15,100円以上	0	0%
	不明	1	3%
	合計	39	100%

神戸支部集計結果グラフ①



神戸支部集計結果グラフ②

