

組合加盟店実態調査アンケート集計結果
(回答記入者…店主又はそれに準ずる者)

紀北支部① 2014/6

回答率	回答数	店舗数	回答率
	29	29	100%

性別		人数	比率
	男性	4	14%
	女性	25	86%
	不明	0	0%
	合計	29	100%

年代別	年齢	人数	比率
	29歳以下	0	0%
	30～34歳	0	0%
	35～39歳	0	0%
	40～44歳	2	7%
	45～49歳	2	7%
	50～54歳	3	10%
	55～59歳	3	10%
	60～64歳	3	10%
	65～69歳	8	28%
	70～74歳	6	21%
	75歳以上	2	7%
	不明	0	0%
	合計	29	100%

営業年数	年数	店数	比率
	5年未満	1	3%
	6～10年	1	3%
	11～20年	0	0%
	21～30年	2	7%
	31～40年	11	38%
	41～50年	10	34%
	51～60年	4	14%
	61年以上	0	0%
	合計	29	100%

定休日	定休日	店数	比率
	毎週月曜	3	10%
	毎週月曜・火曜	0	0%
	毎週月曜+第2・3火曜	23	79%
	毎週月曜+第3日曜日	1	3%
	毎週月曜+他の曜日	1	3%
	その他の曜日	1	3%
	合計	29	100%

営業形態		人数	比率
	法人	1	3%
	個人	28	97%
	合計	29	100%

就業者数	人数	店数	比率
	1人	22	76%
	2人	7	24%
	3人	0	0%
	4人	0	0%
	5人	0	0%
	6～7人	0	0%
	8～9人	0	0%
	10～15人	0	0%
	16人以上	0	0%
	不明	0	0%
	合計	29	100%

規則	種類	規定店	比率
	就業規則	1	3%
	賃金規定	1	3%
	なし	28	93%
	不明	0	0%

社会保険	種類	加入店	比率
	労災保険	0	0%
	雇用保険	2	6%
	健康保険	1	3%
	厚生年金	2	6%
	未加入	26	84%
	不明	0	0%

営業時間	始業時間	店数	比率
	～7時	0	0%
	～7時30分	0	0%
	～8時	4	14%
	～8時30分	9	31%
	～9時	15	52%
	～9時30分	1	3%
	～10時	0	0%
	10時～	0	0%
	不明	0	0%
	合計	29	100%

組合加盟店実態調査アンケート集計結果
(回答記入者…店主又はそれに準ずる者)

紀北支部② 2014/6

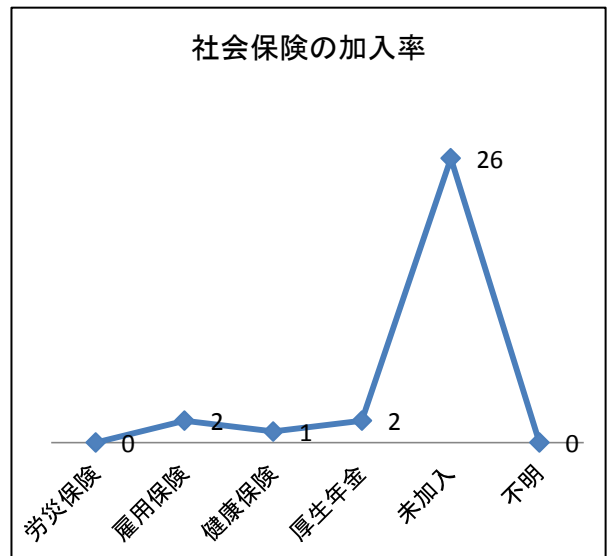
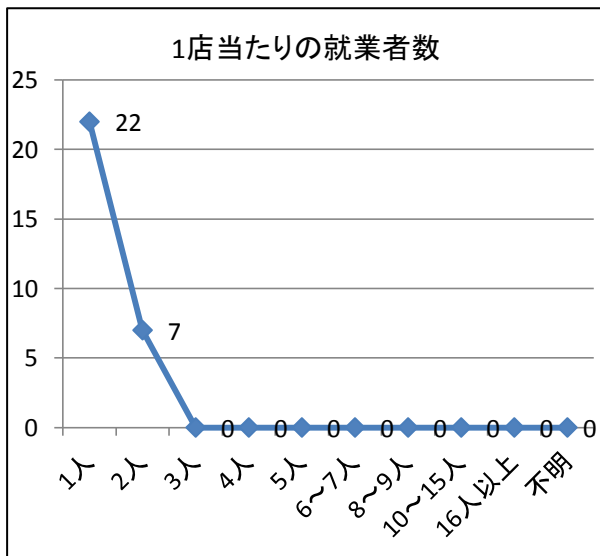
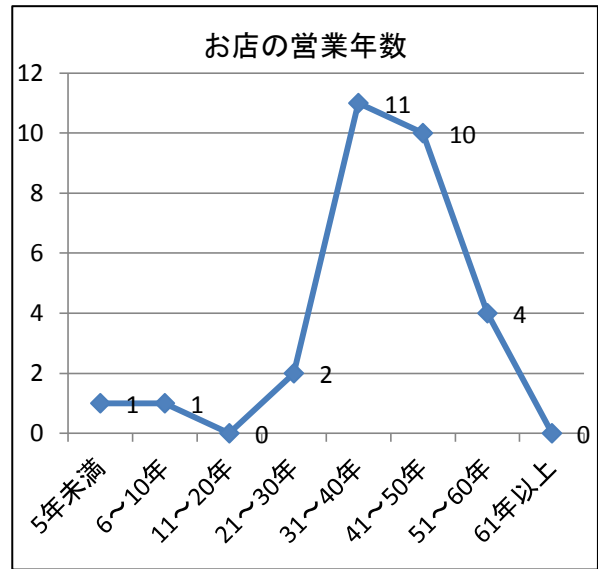
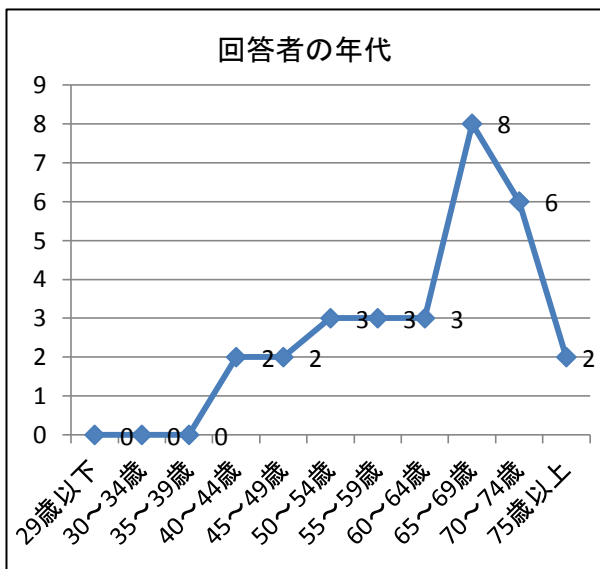
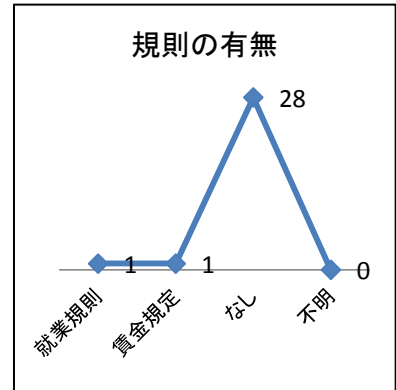
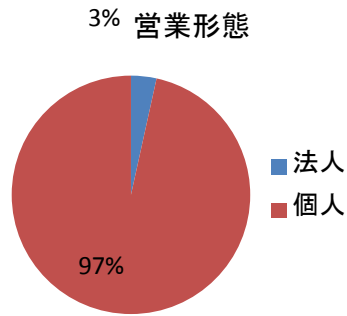
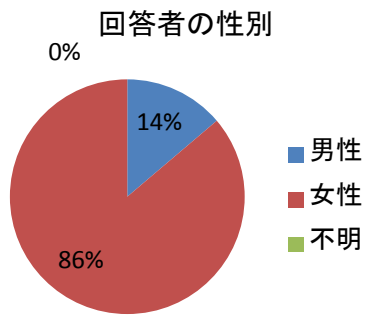
営業時間	終業時間	店数	比率
	～5時30分	16	55%
	～6時	8	28%
	～6時30分	0	0%
	～7時	4	14%
	～7時30分	0	0%
	～8時	1	3%
	～8時30分	0	0%
	9時～	0	0%
	不明	0	0%
	合計	29	100%

営業時間	営業時間	店数	比率
	7時間以内	8	28%
	7時間30分	0	0%
	8時間	7	24%
	8時間30分	4	14%
	9時間	4	14%
	9時間30分	1	3%
	10時間	5	17%
	10時間30分 以上	0	0%
	不明	0	0%
	合計	29	100%

カット料金	料金	店数	比率
	3,000円未満	16	55%
	3,000～3,500 円	11	38%
	3,600～4,000 円	1	3%
	4,100～4,500 円	0	0%
	4,600～5,000 円	1	3%
	5,100円以上	0	0%
	不明	0	0%
	合計	29	100%

パーマ+ カット料金	料金	店数	比率
	7,000円未満	16	55%
	～8,000円	10	34%
	～9,000円	0	0%
	～10,000円	2	7%
	～12,000円	0	0%
	～15,000円	1	3%
	15,100円以上	0	0%
	不明	0	0%
	合計	29	100%

紀北支部集計結果グラフ①



紀北支部集計結果グラフ②

