

組合加盟店実態調査アンケート集計結果  
(回答記入者…店主又はそれに準ずる者)

熊野支部① 2014/6

回答率	回答数	店舗数	回答率
	22	24	92%

性別	男性	4	18%
	女性	18	82%
	不明	0	0%
	合計	22	100%

年代別	年齢	人数	比率
	29歳以下	0	0%
	30～34歳	0	0%
	35～39歳	0	0%
	40～44歳	1	5%
	45～49歳	2	9%
	50～54歳	2	9%
	55～59歳	3	14%
	60～64歳	7	32%
	65～69歳	2	9%
	70～74歳	4	18%
	75歳以上	1	5%
	不明	0	0%
	合計	22	100%

営業年数	年数	店数	比率
	5年未満	1	5%
	6～10年	0	0%
	11～20年	5	23%
	21～30年	6	27%
	31～40年	7	32%
	41～50年	2	9%
	51～60年	1	5%
	61年以上	0	0%
	合計	22	100%

定休日	定休日	店数	比率
	毎週月曜	6	27%
	毎週月曜・火曜	0	0%
	毎週月曜+第2・3火曜	8	36%
	毎週月曜+第3日曜日	3	14%
	毎週月曜+他の曜日	3	14%
	その他の曜日	2	9%
	合計	22	100%

営業形態	法人	0	0%
	個人	22	100%
	合計	22	100%

就業者数	人数	店数	比率
	1人	16	73%
	2人	6	27%
	3人	0	0%
	4人	0	0%
	5人	0	0%
	6～7人	0	0%
	8～9人	0	0%
	10～15人	0	0%
	16人以上	0	0%
不明	0	0%	
合計	22	100%	

規則	種類	規定店	比率
	就業規則	1	5%
	賃金規定	1	5%
	なし	20	91%
	不明	0	0%

社会保険	種類	加入店	比率
	労災保険	2	9%
	雇用保険	2	9%
	健康保険	0	0%
	厚生年金	0	0%
	未加入	19	83%
	不明	0	0%

営業時間	始業時間	店数	比率
	～7時	0	0%
	～7時30分	0	0%
	～8時	3	14%
	～8時30分	8	36%
	～9時	10	45%
	～9時30分	1	5%
	～10時	0	0%
	10時～	0	0%
	不明	0	0%
	合計	22	100%

組合加盟店実態調査アンケート集計結果  
(回答記入者…店主又はそれに準ずる者)

熊野支部② 2014/6

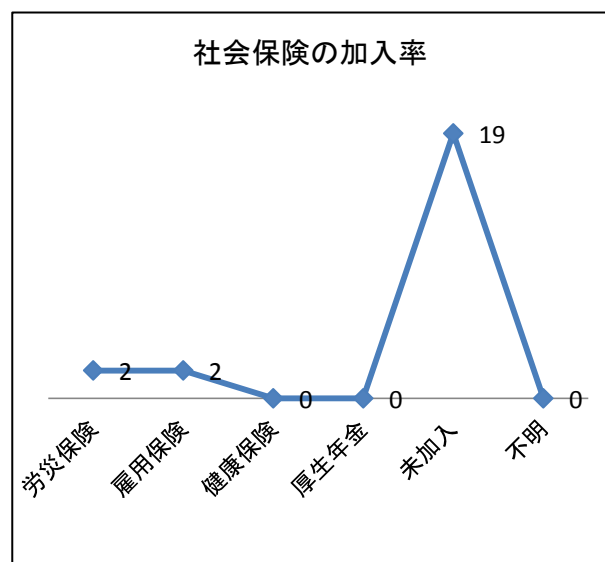
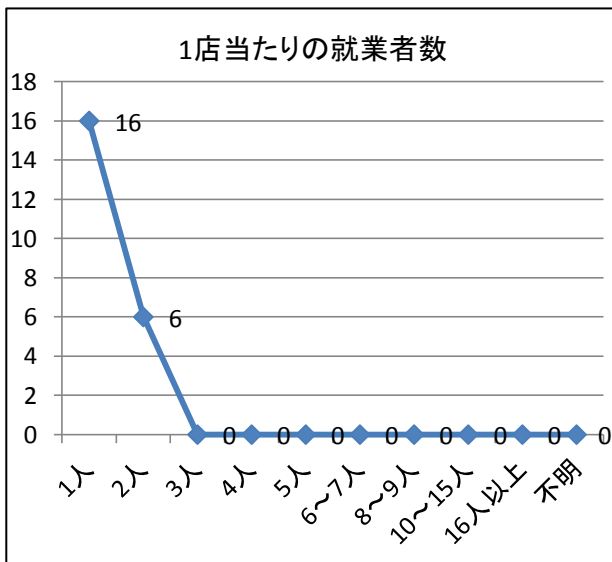
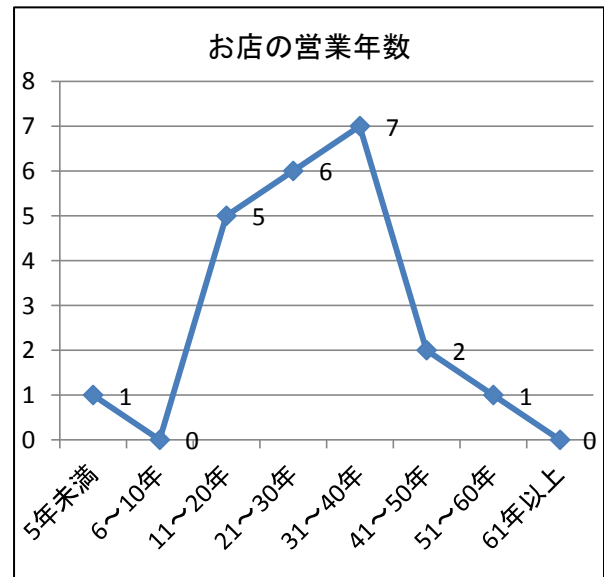
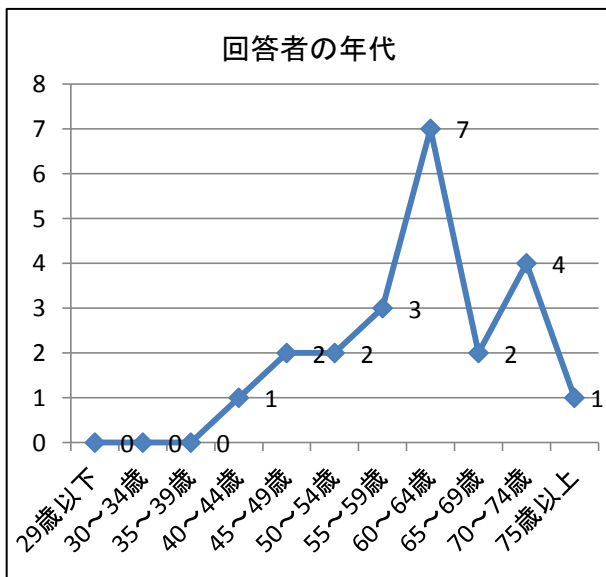
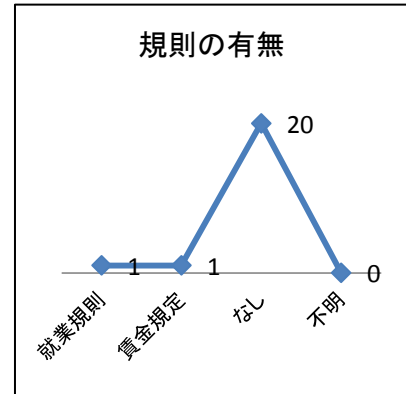
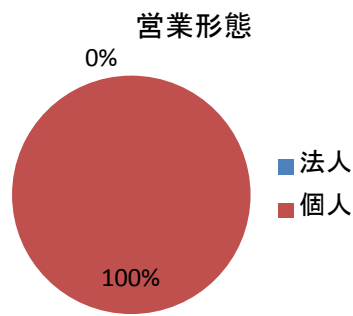
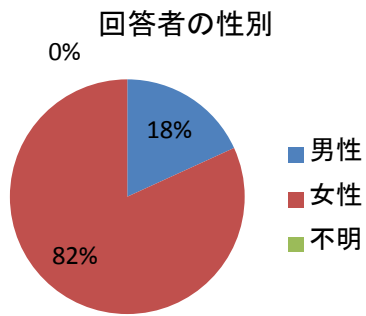
営業時間	終業時間	店数	比率
	～5時30分	10	45%
	～6時	8	36%
	～6時30分	1	5%
	～7時	2	9%
	～7時30分	1	5%
	～8時	0	0%
	～8時30分	0	0%
	9時～	0	0%
	不明	0	0%
	合計	22	100%

営業時間	営業時間	店数	比率
	7時間以内	3	14%
	7時間30分	1	5%
	8時間	6	27%
	8時間30分	1	5%
	9時間	5	23%
	9時間30分	2	9%
	10時間	3	14%
	10時間30分 以上	1	5%
	不明	0	0%
	合計	22	100%

カット料金	料金	店数	比率
	3,000円未満	6	27%
	3,000～3,500 円	16	73%
	3,600～4,000 円	0	0%
	4,100～4,500 円	0	0%
	4,600～5,000 円	0	0%
	5,100円以上	0	0%
	不明	0	0%
	合計	22	100%

パーマ+ カット料金	料金	店数	比率
	7,000円未満	11	50%
	～8,000円	10	45%
	～9,000円	1	5%
	～10,000円	0	0%
	～12,000円	0	0%
	～15,000円	0	0%
	15,100円以 上	0	0%
	不明	0	0%
	合計	22	100%

### 熊野支部集計結果グラフ①



熊野支部集計結果グラフ②

