

組合加盟店実態調査アンケート集計結果
(回答記入者…店主又はそれに準ずる者)

松阪支部① 2014/6

回答率	回答数	店舗数	回答率
	63	64	98%

性別	男性	15	24%
	女性	48	76%
	不明	0	0%
	合計	63	100%

年代別	年齢	人数	比率
	29歳以下	0	0%
	30～34歳	3	5%
	35～39歳	7	11%
	40～44歳	2	3%
	45～49歳	5	8%
	50～54歳	8	13%
	55～59歳	4	6%
	60～64歳	8	13%
	65～69歳	10	16%
	70～74歳	11	17%
	75歳以上	5	8%
	不明	0	0%
	合計	63	100%

営業年数	年数	店数	比率
	5年未満	9	14%
	6～10年	4	6%
	11～20年	6	10%
	21～30年	9	14%
	31～40年	14	22%
	41～50年	10	16%
	51～60年	6	10%
	61年以上	5	8%
	合計	63	100%

定休日	定休日	店数	比率
	毎週月曜	8	13%
	毎週月曜・火曜	8	13%
	毎週月曜+第2・3火曜	19	30%
	毎週月曜+第3日曜日	11	17%
	毎週月曜+他の曜日	12	19%
	その他の曜日	5	8%
	合計	63	100%

営業形態	法人	3	5%
	個人	60	95%
	合計	63	100%

就業者数	人数	店数	比率
	1人	29	46%
	2人	20	32%
	3人	6	10%
	4人	2	3%
	5人	1	2%
	6～7人	1	2%
	8～9人	1	2%
	10～15人	2	3%
	16人以上	1	2%
不明	0	0%	
合計	63	100%	

規則	種類	規定店	比率
	就業規則	18	25%
	賃金規定	11	15%
	なし	42	59%
	不明	0	0%

社会保険	種類	加入店	比率
	労災保険	10	13%
	雇用保険	12	16%
	健康保険	3	4%
	厚生年金	3	4%
	未加入	47	62%
	不明	1	1%

営業時間	始業時間	店数	比率
	～7時	0	0%
	～7時30分	1	2%
	～8時	6	10%
	～8時30分	14	22%
	～9時	29	46%
	～9時30分	3	5%
	～10時	5	8%
	10時～	5	8%
	不明	0	0%
	合計	63	100%

組合加盟店実態調査アンケート集計結果
 (回答記入者…店主又はそれに準ずる者)

松阪支部② 2014/6

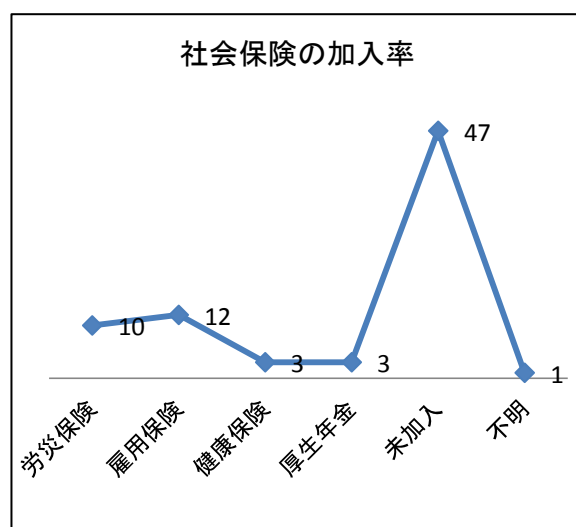
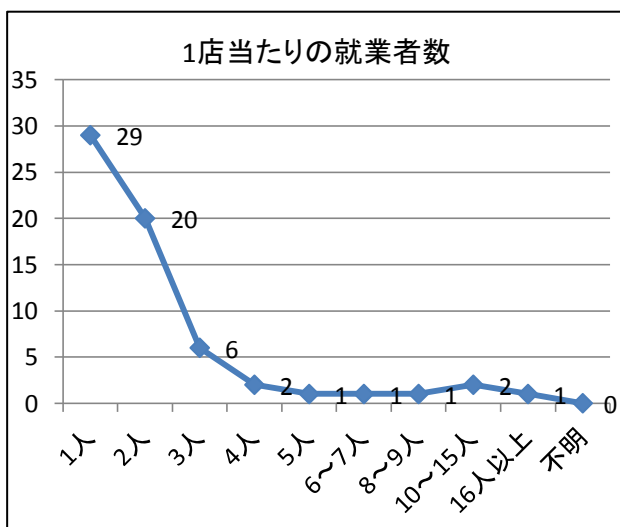
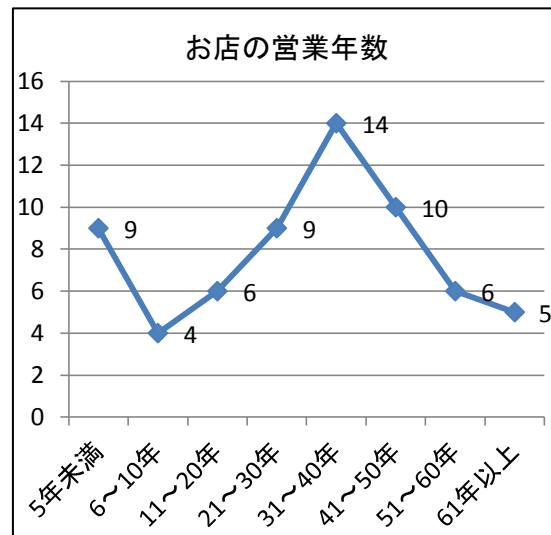
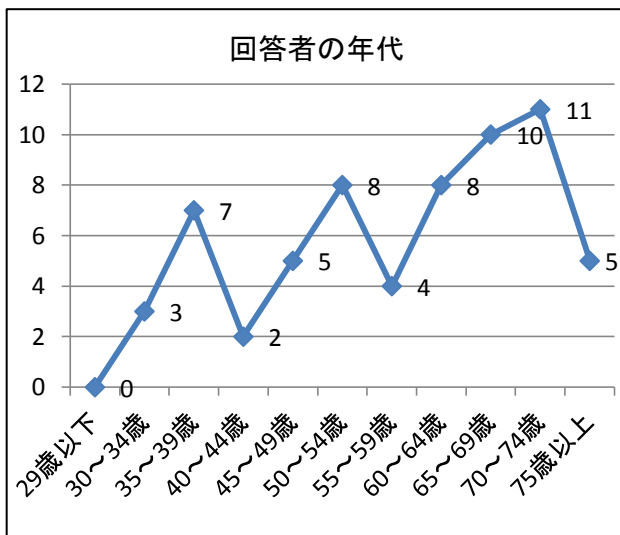
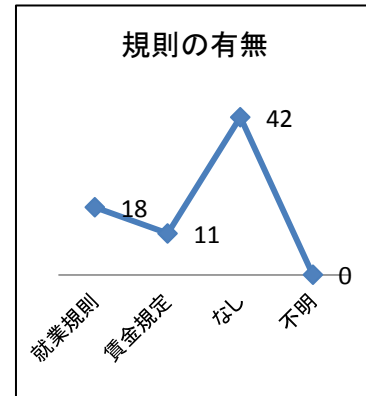
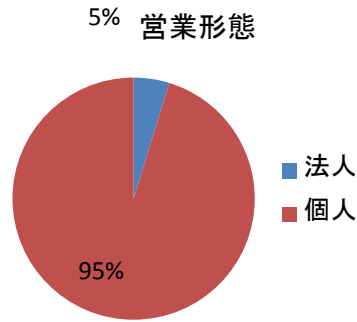
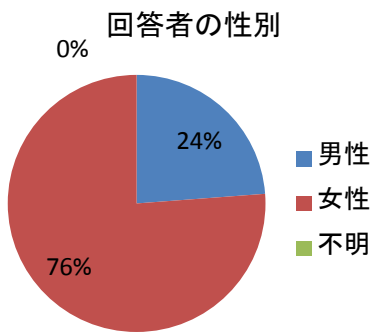
営業時間	終業時間	店数	比率
	～5時30分	19	30%
	～6時	22	35%
	～6時30分	4	6%
	～7時	15	24%
	～7時30分	0	0%
	～8時	2	3%
	～8時30分	1	2%
	9時～	0	0%
	不明	0	0%
	合計	63	100%

営業時間	営業時間	店数	比率
	7時間以内	11	17%
	7時間30分	3	5%
	8時間	20	32%
	8時間30分	4	6%
	9時間	15	24%
	9時間30分	4	6%
	10時間	5	8%
	10時間30分	1	2%
	不明	0	0%
	合計	63	100%

カット料金	料金	店数	比率
	3,000円未満	26	41%
	3,000～ 3,500円	19	30%
	3,600～ 4,000円	5	8%
	4,100～ 4,500円	10	16%
	4,600～ 5,000円	1	2%
	5,100円以上	1	2%
	不明	1	2%
	合計	63	100%

パーマ+ カット料金	料金	店数	比率
	7,000円未満	31	49%
	～8,000円	12	19%
	～9,000円	11	17%
	～10,000円	6	10%
	～12,000円	1	2%
	～15,000円	2	3%
	15,100円以 上	0	0%
	不明	0	0%
	合計	63	100%

松阪支部集計結果グラフ①



松阪支部集計結果グラフ②

