

組合加盟店実態調査アンケート集計結果
(回答記入者…店主又はそれに準ずる者)

富田支部① 2014/6

回答率	回答数	店舗数	回答率
	59	60	98%

性別		人数	比率
	男性	17	29%
	女性	42	71%
	不明	0	0%
	合計	59	100%

年代別	年齢	人数	比率
	29歳以下	1	2%
	30～34歳	1	2%
	35～39歳	10	17%
	40～44歳	4	7%
	45～49歳	9	15%
	50～54歳	5	8%
	55～59歳	6	10%
	60～64歳	6	10%
	65～69歳	7	12%
	70～74歳	5	8%
	75歳以上	5	8%
	不明	0	0%
	合計	59	100%

営業年数	年数	店数	比率
	5年未満	6	10%
	6～10年	11	19%
	11～20年	11	19%
	21～30年	12	20%
	31～40年	5	8%
	41～50年	8	14%
	51～60年	5	8%
	61年以上	1	2%
	合計	59	100%

定休日	定休日	店数	比率
	毎週月曜	6	10%
	毎週月曜・火曜	18	31%
	毎週月曜+第2・3火曜	17	29%
	毎週月曜+第3日曜日	5	8%
	毎週月曜+他の曜日	7	12%
	その他の曜日	6	10%
	合計	59	100%

営業形態		人数	比率
	法人	10	17%
	個人	49	83%
	合計	59	100%

就業者数	人数	店数	比率
	1人	24	41%
	2人	14	24%
	3人	6	10%
	4人	3	5%
	5人	2	3%
	6～7人	6	10%
	8～9人	0	0%
	10～15人	2	3%
	16人以上	2	3%
	不明	0	0%
	合計	59	100%

規則	種類	規定店	比率
	就業規則	24	32%
	賃金規定	16	22%
	なし	34	46%
	不明	0	0%

社会保険	種類	加入店	比率
	労災保険	18	21%
	雇用保険	21	25%
	健康保険	6	7%
	厚生年金	6	7%
	未加入	34	40%
	不明	0	0%

営業時間	始業時間	店数	比率
	～7時	0	0%
	～7時30分	1	2%
	～8時	4	7%
	～8時30分	9	15%
	～9時	37	63%
	～9時30分	5	8%
	～10時	3	5%
	10時～	0	0%
	不明	0	0%
	合計	59	100%

組合加盟店実態調査アンケート集計結果
(回答記入者…店主又はそれに準ずる者)

富田支部② 2014/6

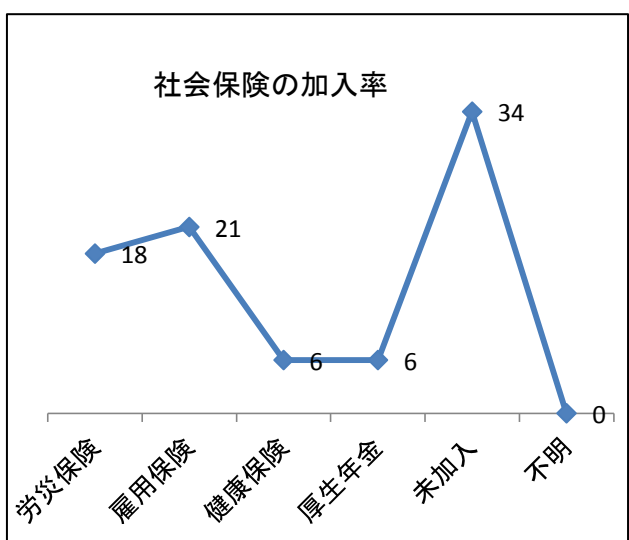
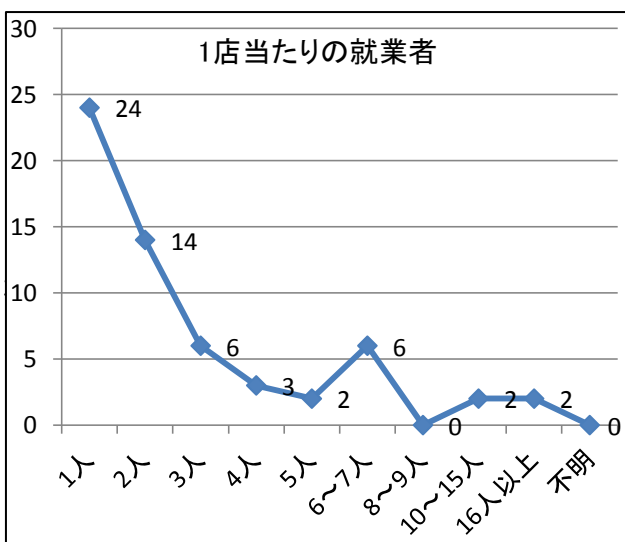
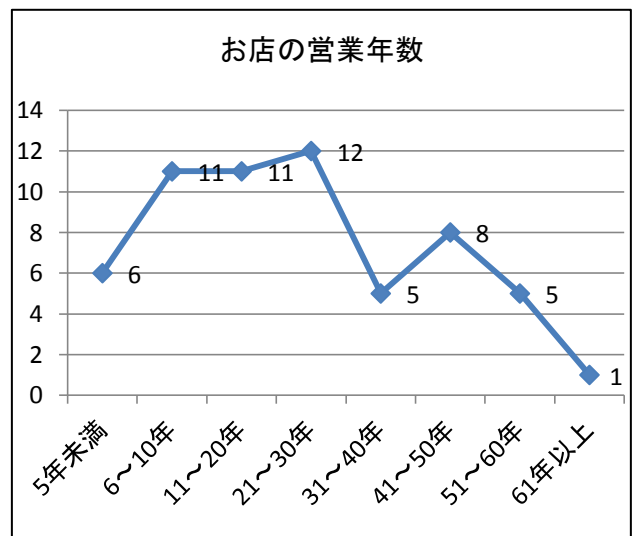
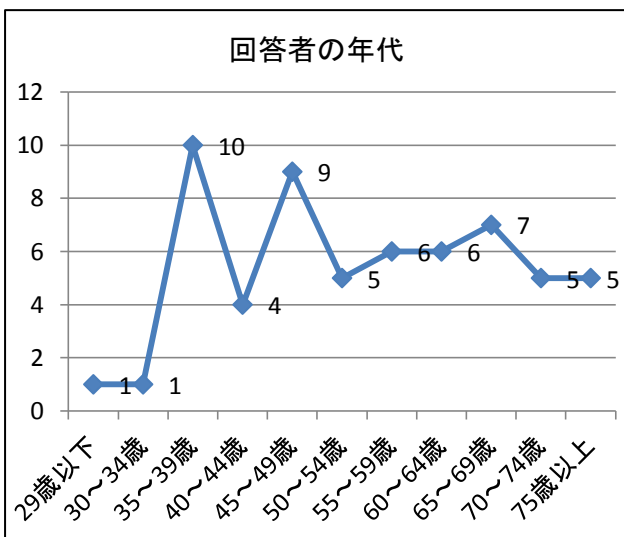
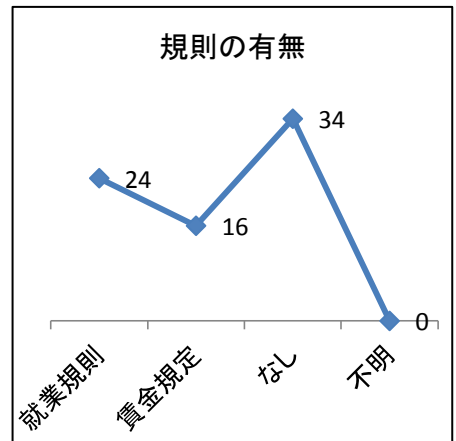
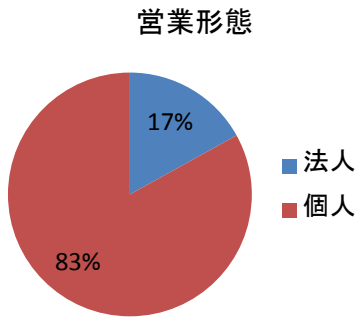
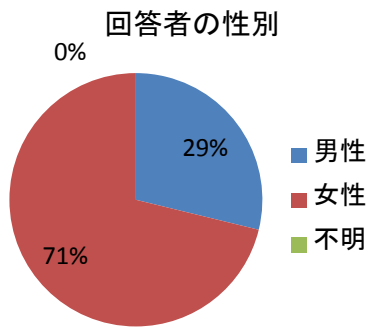
営業時間	終業時間	店数	比率
	～5時30分	15	25%
	～6時	19	32%
	～6時30分	6	10%
	～7時	16	27%
	～7時30分	1	2%
	～8時	1	2%
	～8時30分	0	0%
	9時～	1	2%
	不明	0	0%
	合計	59	100%

営業時間	営業時間	店数	比率
	7時間以内	10	17%
	7時間30分	3	5%
	8時間	8	14%
	8時間30分	2	3%
	9時間	16	27%
	9時間30分	5	8%
	10時間	13	22%
	10時間30分	2	3%
	不明	0	0%
	合計	59	100%

カット料金	料金	店数	比率
	3,000円未満	8	14%
	3,000～ 3,500円	24	41%
	3,600～ 4,000円	17	29%
	4,100～ 4,500円	8	14%
	4,600～ 5,000円	2	3%
	5,100円以上	0	0%
	不明	0	0%
	合計	59	100%

パーマ+ カット料金	料金	店数	比率
	7,000円未満	10	17%
	～8,000円	26	44%
	～9,000円	11	19%
	～10,000円	8	14%
	～12,000円	4	7%
	～15,000円	0	0%
	15,100円以上	0	0%
	不明	0	0%
	合計	59	100%

富田支部集計結果グラフ①



富田支部集計結果グラフ②

