

組合加盟店実態調査アンケート集計結果  
(回答記入者…店主又はそれに準ずる者)

四日市支部① 2014/6

回答率	回答数	店舗数	回答率
	175	204	86%

性別		人数	比率
	男性	55	31%
	女性	113	65%
	不明	7	4%
	合計	175	100%

年代別	年齢	人数	比率
	29歳以下	0	0
	30～34歳	11	6%
	35～39歳	6	3%
	40～44歳	13	7%
	45～49歳	28	16%
	50～54歳	25	14%
	55～59歳	24	14%
	60～64歳	15	9%
	65～69歳	23	13%
	70～74歳	13	7%
	75歳以上	17	10%
	合計	175	100%

営業年数	年数	店数	比率
	5年未満	12	7%
	6～10年	17	10%
	11～20年	42	24%
	21～30年	37	21%
	31～40年	24	14%
	41～50年	24	14%
	51～60年	13	7%
	61年以上	6	3%
	合計	175	100%

定休日	定休日	店数	比率
	毎週月曜	21	12%
	毎週月曜・火曜	39	22%
	毎週月曜+第2・3火曜	55	31%
	毎週月曜+第3日曜日	22	13%
	毎週月曜+他の曜日	8	5%
	その他の曜日	30	17%
	合計	175	100%

営業形態		人数	比率
	法人	23	13%
	個人	152	87%
	合計	175	100%

就業者数	人数	店数	比率
	1人	66	38%
	2人	56	32%
	3人	19	11%
	4人	13	7%
	5人	10	6%
	6～7人	2	1%
	8～9人	5	3%
	10～15人	0	0%
	16人以上	4	2%
	不明	0	0%
	合計	175	100%

規則	種類	規定店	比率
	就業規則	47	23%
	賃金規定	30	15%
	なし	121	60%
	不明	4	2%

社会保険	種類	加入店	比率
	労災保険	37	16%
	雇用保険	43	19%
	健康保険	20	9%
	厚生年金	17	7%
	未加入	109	48%
	不明	3	1%

営業時間	始業時間	店数	比率
	～7時	0	0%
	～7時30分	0	0%
	～8時	12	7%
	～8時30分	18	10%
	～9時	101	58%
	～9時30分	10	6%
	～10時	20	11%
	10時～	11	6%
	不明	3	2%
	合計	175	100%

組合加盟店実態調査アンケート集計結果  
(回答記入者…店主又はそれに準ずる者)

四日市支部② 2014/6

営業時間	終業時間	店数	比率
	～5時30分	32	18%
	～6時	54	31%
	～6時30分	12	7%
	～7時	53	30%
	～7時30分	3	2%
	～8時	15	9%
	～8時30分	0	0%
	9時～	4	2%
	不明	2	1%
	合計	175	100%

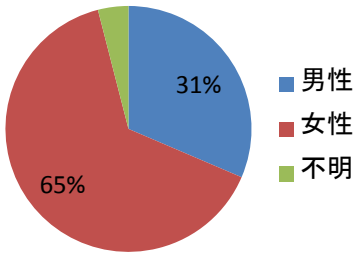
営業時間	営業時間	店数	比率
	7時間以内	24	14%
	7時間30分	6	3%
	8時間	24	14%
	8時間30分	8	5%
	9時間	47	27%
	9時間30分	15	9%
	10時間	43	25%
	10時間30分 以上	7	4%
	不明	1	1%
	合計	175	100%

カット料金	料金	店数	比率
	3,000円未 満	28	16%
	3,000～ 3,500円	47	27%
	3,600～ 4,000円	58	33%
	4,100～ 4,500円	37	21%
	4,600～ 5,000円	4	2%
	5,100円以 上	0	0%
	不明	1	1%
	合計	175	100%

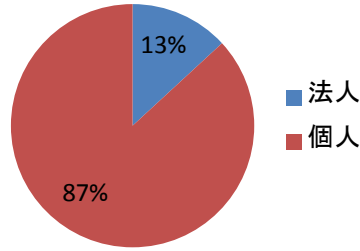
パーマ+ カット料金	料金	店数	比率
	7,000円未 満	30	17%
	～8,000円	43	25%
	～9,000円	52	30%
	～10,000円	27	15%
	～12,000円	18	10%
	～15,000円	4	2%
	15,100円以 上	0	0%
	不明	1	1%
	合計	175	100%

# 四日市支部集計結果グラフ①

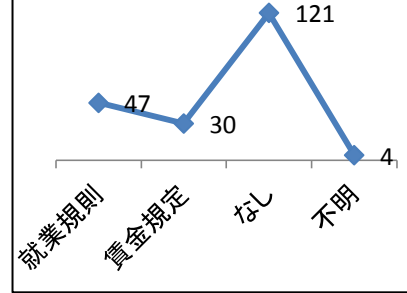
4% 回答者の性別



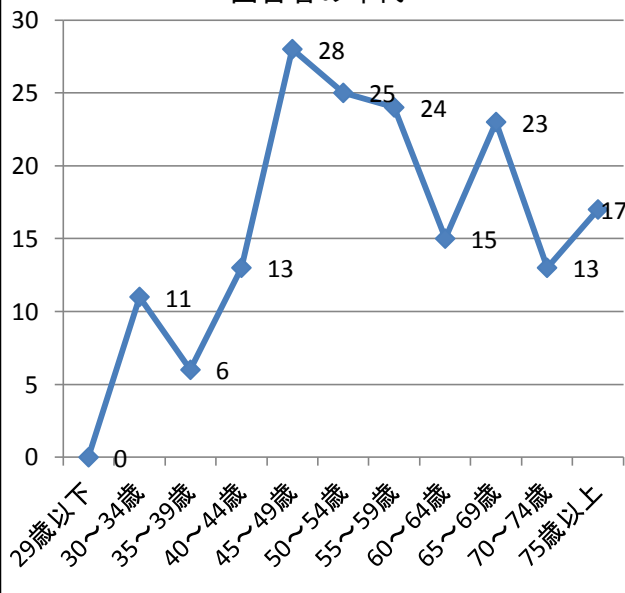
営業形態



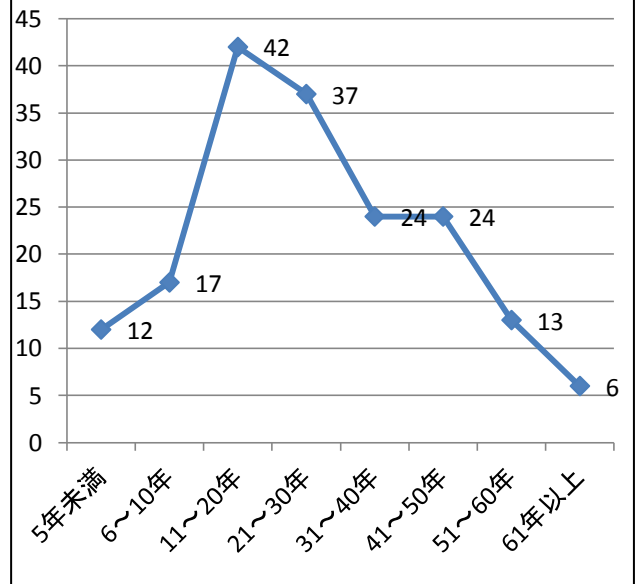
規則の有無



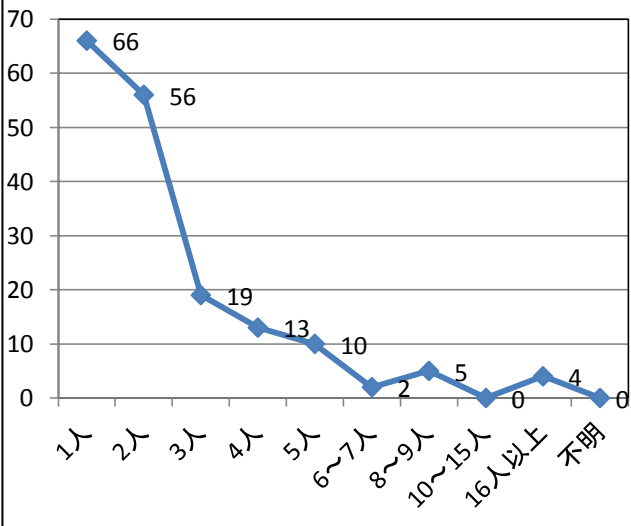
回答者の年代



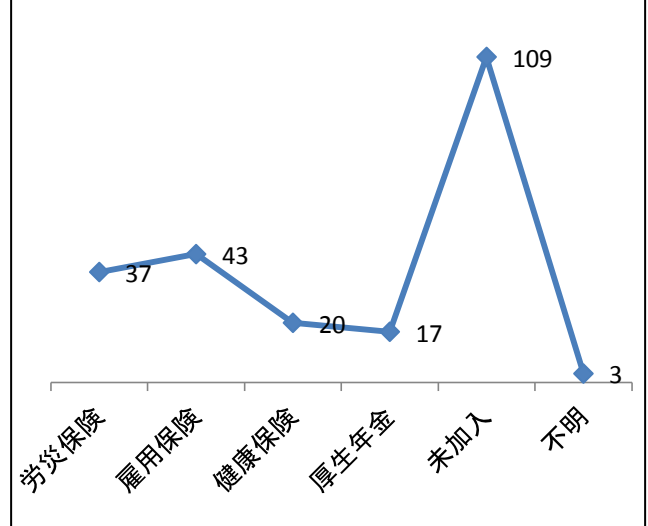
お店の営業年数



1店当たりの就業者数



社会保険の加入率



## 四日市支部集計結果グラフ②

