



生活衛生組合員の皆さまへ

経営者のみなさんの

悩みの**解決**を **無料**にお手伝いします

無料

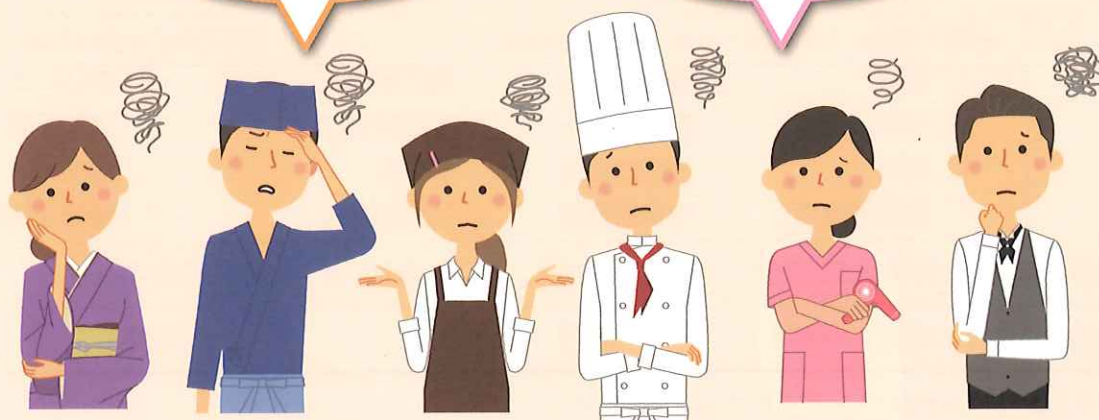
人手不足を改善したい

仕入が高く
なって利益が出ず
困っている

使える補助金・
助成金はないかな?

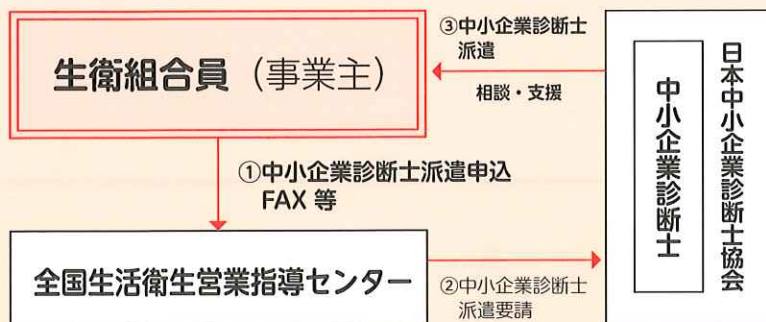
値上げしよう
と思っているが、お客が
離れないか心配

新規事業新規出店の
相談をしたい



! 専門家 (中小企業診断士) が
みなさんのお悩み解決をサポートします

1回の申込につき、5回程度のサポートを無料でを行い、最後まで支援をいたします



サポート申込FAX送付期限：令和7年12月末日

※予算上限に達し次第、受付終了となります。お早めにFAXにてお申込みください。

専門家支援を希望される方は、裏面の「専門家 (中小企業診断士) 支援申込書」に必要事項を記入の上、(公財) 全国生活衛生営業指導センターへFAXしてください。

FAX 03-5777-0342

申込後、全国指導センター担当者から、確認のご連絡をいたします。